

Het doel

Alle jeugdigen in de regio IJsselland hebben **een thuis**. Thuis is een plek waar je mag zijn wie je bent, je gekend wordt en waar je mag blijven. Een plek waar jeugdigen gezond, veilig en kansrijk opgroeien. Soms is thuis (even) niet bij je ouders, maar een 'zo thuis mogelijk' georganiseerde plek. Een plek waar je zo gewoon als mogelijk naar school gaat en deelneemt aan vrijetijdsactiviteiten.



Gezamenlijk triage team

De triage bestaat uit een vast team vanuit de aanbieders, het onderwijs en ervaringsdeskundigen. Per aanmelding wordt de toegang/de aanmelder, de jeugdige, gezin en JIM betrokken. Samen vormen zij het triageteam en stellen het gezamenlijk plan op.

Als alle vragen hieronder **met ja zijn beantwoord**, kom je in aanmerking voor GiZ

Vraag 1: Is de jeugdige **jonger dan 18 jaar**?

Vraag 2: Is er vanuit **verschillende expertises** (LVB, J&O, psychiatrie, verslavingszorg, jeugdzorg +) hulp nodig voor de jeugdige en het gezin?

Vraag 3: Zijn er op **meerdere gebieden problemen** (onderwijs, thuissituatie, vrije tijd)?

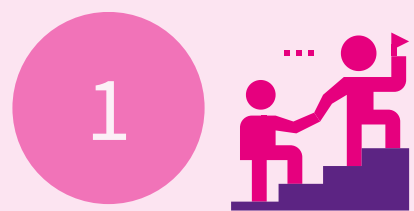
Vraag 4a: Is er sprake van **dreigende uithuisplaatsing**?

Vraag 4b: Is er een jeugdige geplaatst in een **residentiële voorziening**? Is er geen **perspectief op andere hulp**, terwijl **afschaling wel wenselijk is** voor de jeugdige?



Het stappenplan

JIM bepalen



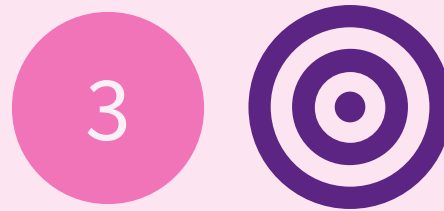
De jeugdige bepaalt wie de JIM (jouw ingebrachte mentor) is of gaat worden

Analyseer



Het triageteam maakt een verklarende analyse

Formuleer het doel



Het triageteam formuleert doelen, gekoppeld aan het perspectief van de jeugdige

Maak een gezamenlijk plan



Het triageteam stelt een gezamenlijk plan op en wijst een procesregisseur aan

Uitvoeren van het plan



Verdeling van de activiteiten en het uitvoeren daarvan

Evalueren



De betrokkenen (incl. de behandeld professional) evalueren het proces en het resultaat



"Reguliere zorgaanbod is niet passend voor de hulpvraag"

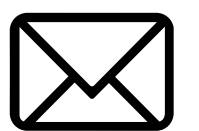
We hebben afgesproken

- Dat uiterlijk één week na de aanmelding contact wordt opgenomen
- Dat we samen kijken wanneer de afspraak met het triageteam kan plaatsvinden



Voor meer informatie of voor vragen over het aanmeldformulier, neem contact op met Petra Haarman door te mailen naar:

GIZ@triasjeugdhulp.nl



Partners

11 gemeenten



9 aanbieders

