

**Is een maatregel nodig?**

De RvdK doet een onafhankelijk onderzoek en overweegt of een maatregel moet worden verzocht aan de kinderrechter (KiR).



**Jeugdbeschermer**

Persoon die de maatregel uitvoert en bij een gecertificeerde instelling werkt.



**Jouw 'plus'**

Altijd een optie: iemand die jij mag meenemen om jou te ondersteunen in een gesprek.



**Medewerker gemeente**

Jouw contactpersoon binnen het vrijwillig kader en namens de gemeente betrokken bij het proces.



**Medewerker Veilig Thuis**

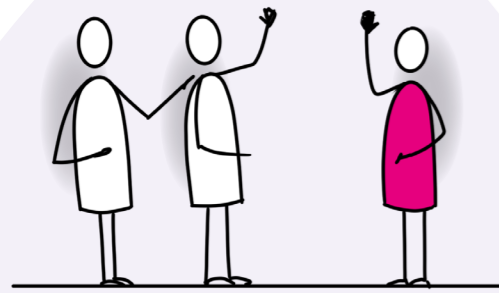
Optie: Is alleen betrokken wanneer een melding over grote zorgen bij hen is binnengekomen.



**Raad voor de Kinderbescherming (RvdK)**

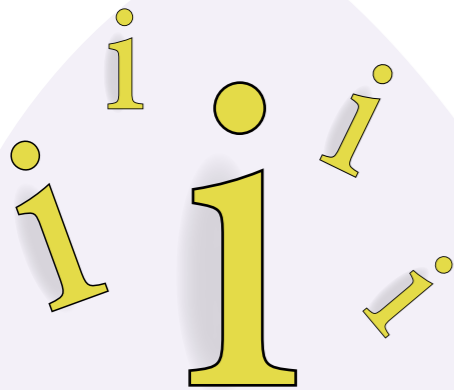
Voert gesprekken en doet onafhankelijk onderzoek. Adviseert wat er nodig is om de grote zorgen op te lossen.

# JEUGDIGEN EN OUDERS STAAN IN HUN KRACHT



## Jouw 'plus'

Uitgenodigd voor een gesprek?  
Je mag iemand meenemen om  
jou te ondersteunen.



## Meer info?

Ben je op zoek naar meer  
informatie? Ga dan naar  
[www.rsj-ijsselland.nl/  
jeugdbescherming/voor-  
jeugdigen-en-ouders](http://www.rsj-ijsselland.nl/jeugdbescherming/voor-jeugdigen-en-ouders)



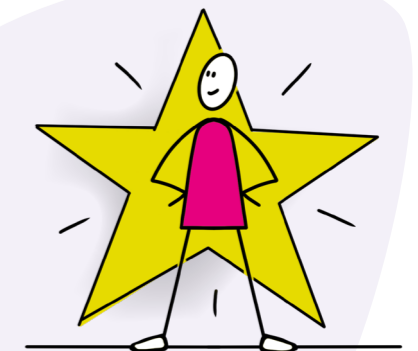
## Jouw mening

Als jij dat goed vindt, ontvang je een paar dagen na jouw Ronde Tafel een e-mail van [evaluatierondetafel@rsj-ijsselland.nl](mailto:evaluatierondetafel@rsj-ijsselland.nl). In de e-mail staat een persoonlijke link naar een vragenlijst. Wil je die voor ons invullen? We leren graag van jouw ervaringen! Je vult de vragenlijst anoniem in, we zien dus niet welke antwoorden je hebt gegeven.  
Meer informatie? Kijk dan op de link aan de linkerkant van deze plaat.



## De ronde tafel

Ook als de tafel waaraan jij zit niet rond is noemen we het zo, want de basis is een gelijkwaardig gesprek. We zijn open en eerlijk. We praten met elkaar in plaats van over elkaar.



## Vanuit ambitie

Jouw/jullie ambitie, dus wat jullie willen bereiken, staat voorop en is het uitgangspunt. Als dit niet zo voelt, dan kun je hierover het gesprek aangaan met jouw contactpersoon.